

Monochrome Sett

A carefully curated collection of mini patterns, Monochrome Sett is characterised by its stylish monochromatic colour palette which coordinates with Main Line Flax and Main Line Twist. Colour woven from a blend of pure new wool and flax, it comprises twelve contemporary designs, which work well together or individually, to elevate any interior scheme.

camira





Perivale
MLF59



Morden
MLF12



Pinner
MLF60



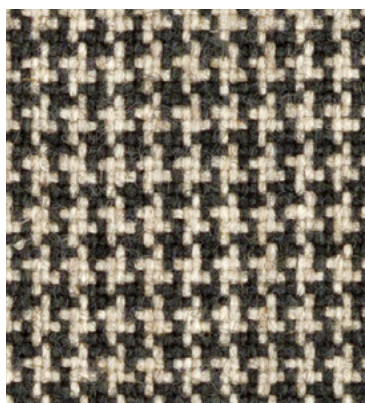
Sett #7
MLJ01



Sett #5
MLB01



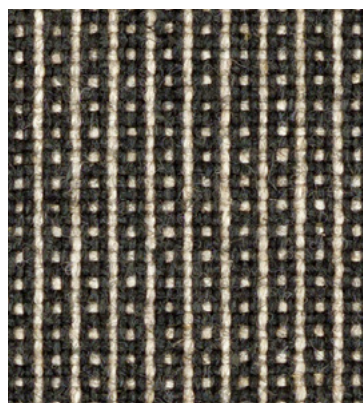
Sett #4
MLD01



Sett #6
MLH01



Sett #5
MLB02



Sett #4
MLD02



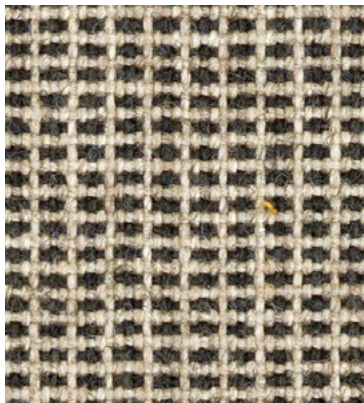
Richmond
MLF62



Archway
MLF02



Redbridge
MLF61



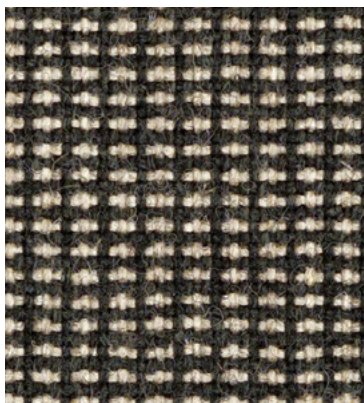
Sett #3
MLC01



Spin
MLT12



Camden
MLF26



Sett #3
MLC02



Slub
MLT15



Temple
MLF16

Photographic fabric scans are not colour accurate. Always request actual fabric samples before ordering.



Upminster
MLF20



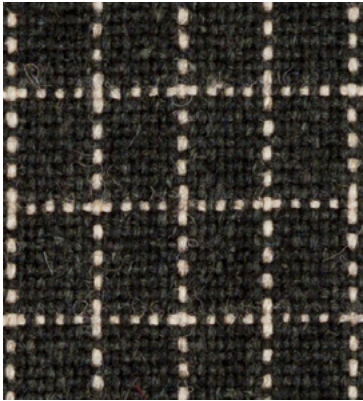
Sett #2
MLE01



Sett #1
MLG01



Sett #2
MLE02



Sett #1
MLG02



Edgware
MLF28

Monochrome Sett - Product information



Task seating



Soft seating



Panels



Curtains



Medium Hazard



IMO FTP Code
(Part 8)



Acoustic



Year guarantee

Technical information

UK

Composition 75% Virgin Wool, 25% Flax
Environment Certified to the EU Ecolabel Certified to Indoor Advantage™ Gold Rapidly renewable and compostable Made from wool and plant fibre
Width 140cm minimum
Weight 437 g/m² ±5% (612 g/lin.m ±5%)
Pattern Repeat Sett #1: Width: 12 mm, Length: 15 mm ±5% Sett #2: Width: 12 mm, Length: 3.5 mm ±5% Sett #3: Width: 5 mm, Length: 3 mm ±5% Sett #4: Width: 5 mm, Length: 3 mm ±5% Sett #5: Width: 9 mm, Length: 11 mm ±5% Sett #6: Width: 5 mm, Length: 7 mm ±5% Sett #7: Width: 2 mm, Length: 3.5 mm ±5%

Abrasion Resistance* Heavy duty / 10 year guarantee Independently certified to ≥50,000 Martindale cycles
--

Flammability EN 1021 - 1 (cigarette) EN 1021 - 2 (match) BS 7176 Low Hazard BS 5852 Ignition Source 5 BS 7176 Medium Hazard NF D 60-013 ÖNORM B 3825 & A 3800-1 (58 kg/m³ CMHR Foam) UNI 9175 Classe 1 IM BS 476 Part 7 Class 1 (Adhered) EN 13501-1 Adhered Class B, s1 ,d0 BS 5867-2: Type B Curtains & Drapes IMO FTP Code (Part 8) The Furniture and Furnishing (Fire Safety) Regulations 1988 (UK domestic cigarette and match) California Technical Bulletin 117 NFPA 260 + UFAC Class 1 ASTM E84 Class 1 or A (Adhered) ASTM E84 Class 2 or B (Un-adhered) <i>Note: Flammability performance is dependent on components used; full details are listed within our certificates. Customers must ensure their complete furniture meets the necessary standards.</i>

Light Fastness 4-5 (ISO 105 - B02)
--

Fastness to Rubbing Wet: 3, Dry: 4 (ISO 105 - X12)
--

Acoustic Properties Acoustically transparent. Acoustic graphs available upon request
--

Cleaning Vacuum regularly. Wipe with a damp cloth using a proprietary upholstery shampoo/soap. For deeper cleaning use steam or professionally dry clean. Full details can be found in our cleaning and disinfection guide.

*Results from abrasion testing are highly variable and are therefore not a reliable indicator of the wear performance of the fabric. All independent certification is supported by a 10 year durability guarantee. Internally we specify this product at >35,000 cycles which we believe is realistic for repeatability of testing. The stated technical and environmental performance of a fabric may be affected by the post treatment applied. Product guarantees for the post treatment of fabrics undertaken by Camira are guaranteed for 5 years. Please note that seam performance is dependent on seam construction, needle and thread type. We recommend that appropriate sewing advice be taken. Batch to batch shade variations may occur within commercial tolerances. We reserve the right to alter technical specifications without notice. The Unregistered Design Rights and the Copyright in all designs are the exclusive property of Camira Fabrics Limited.

D

Zusammensetzung 75% Schurwolle, 25% Flachs
Umweltfreundlich Nach Zertifikat EU Ecolabel Nach Zertifikat Indoor Advantage™ Gold Schnell erneuerbar und kompostierbar Mit Wolle und Pflanzfasern gefertigt
Breite 140cm nutzbare Breite
Gewicht 437 g/m² ±5% (612 g/lfd.m ±5%)
Rapport Sett #1: Breite: 12 mm, Länge: 15 mm ±5% Sett #2: Breite: 12 mm, Länge: 3.5 mm ±5% Sett #3: Breite: 5 mm, Länge: 3 mm ±5% Sett #4: Breite: 5 mm, Länge: 3 mm ±5% Sett #5: Breite: 9 mm, Länge: 11 mm ±5% Sett #6: Breite: 5 mm, Länge: 7 mm ±5% Sett #7: Breite: 2 mm, Länge: 3.5 mm ±5%

Scheuerfestigkeit* Schwerer Objekteininsatz / 10 Jahre Garantie Extern zertifiziert mit ≥50,000 Scheuertouren Martindale
--

Feuersicherung EN 1021 - 1 (Zigarettestest) EN 1021 - 2 (Sreichholztest) BS 7176 Low Hazard BS 5852 Ignition Source 5 BS 7176 Medium Hazard NF D 60-013 ÖNORM B 3825 & A 3800-1 (mit 58 kg/m³ CMHR Schaum) UNI 9175 Classe 1 IM BS 476 Part 7 Class 1 (Adhered) EN 13501-1 Adhered Class B, s1 ,d0 BS 5867-2: Type B Curtains & Drapes IMO FTP Code (Part 8) The Furniture and Furnishing (Fire Safety) Regulations 1988 (UK Wohnmöbel Zigarettestest und Streichholztest) California Technical Bulletin 117 NFPA 260 + UFAC Class 1 ASTM E84 Class 1 or A (Adhered) ASTM E84 Class 2 or B (Un-adhered) <i>Bemerkung: Die Entflammbarkeit hängt von den verwendeten Komponenten ab ; die Details sind in unseren Zertifikaten beschrieben. Der Kunde muss sicherstellen, dass das gesamte Möbelstück die erforderlichen Normen erfüllt.</i>

Lichtechtheit 4-5 (ISO 105 - B02)

Reibechtheit Nass: 3, Trocken: 4 (ISO 105 - X12)
--

Akustische Eigenschaften Akustisch durchlässig. Akustische Messwerte auf Anfrage
--

Reinigung Regelmässig absaugen. Mit einem feuchten Tuch abwischen oder mit einem geeigneten Polstershampoo behandeln. Für eine Grundreinigung bitte Dampf oder professionelle Trockenreinigung verwenden. Weitere Informationen finden Sie in unserem Leitfaden zur Reinigung und Pflege.

*Ergebnisse von Scheuerfestigkeitsprüfungen sind variabel und kein zuverlässiger Indikator für die Verschleißleistung des Stoffes. Alle neutralen Zertifizierungen werden durch eine 10-Jahres-Garantie unterstützt. Intern spezifizieren wir dieses Produkt mit >35.000 Scheuertouren, um die Wiederholbarkeit der Testergebnisse zu gewährleisten. Die angegebene technische und ökologische Eigenschaft eines Stoffes kann durch die nachträgliche Ausrüstung beeinflusst werden. Die Garantie für die nachträgliche Ausrüstung von Stoffen durch Camira, beträgt 5 Jahre. Bitte beachten Sie, dass die Nahtfestigkeit von der Nahtkonstruktion, der Nadel und dem Fadentyp abhängt. Wir empfehlen, eine entsprechende Näh-Beratung in Anspruch zu nehmen. Handelsübliche Farbabweichungen von Produktionslosen können auftreten. Wir behalten uns das Recht vor, technische Spezifikationen ohne Vorankündigung zu ändern. Nicht eingetragene Designrechte und das Urheberrecht an allen Designs sind das exklusive Eigentum von Camira Fabrics Limited.

F

Composition 75% Laine Vierge, 25% Flax
Écologique Avec le certificat EU Ecolabel Certifié à Indoor Advantage™ Gold Rapidement renouvelable et compostable Fabriqué avec de la Laine et des fibres originaire de Tiges
Largeur 140cm minimum
Poids 437 g/m² ±5% (612 g/m.l ±5%)
Répétition du motif Sett #1: Largeur: 12 mm, Longueur: 15 mm ±5% Sett #2: Largeur: 12 mm, Longueur: 3.5 mm ±5% Sett #3: Largeur: 5 mm, Longueur: 3 mm ±5% Sett #4: Largeur: 5 mm, Longueur: 3 mm ±5% Sett #5: Largeur: 9 mm, Longueur: 11 mm ±5% Sett #6: Largeur: 5 mm, Longueur: 7 mm ±5% Sett #7: Largeur: 2 mm, Longueur: 3.5 mm ±5%

Résistance à l'abrasion* Usage intense / garantie 10 ans. Certificat indépendant ≥50,000 cycles Martindale
--

Flammabilité EN 1021 - 1 (cigarette) EN 1021 - 2 (allumette) BS 7176 Low Hazard BS 5852 Ignition Source 5 BS 7176 Medium Hazard NF D 60-013 ÖNORM B 3825 & A 3800-1 (sur 58 kg/m³ CMHR mousse) UNI 9175 Classe 1 IM BS 476 Part 7 Class 1 (Adhered) EN 13501-1 Adhered Class B, s1 ,d0 BS 5867-2: Type B Curtains & Drapes IMO FTP Code (Part 8) The Furniture and Furnishing (Fire Safety) Regulations 1988 (UK domicile cigarette et allumette) California Technical Bulletin 117 NFPA 260 + UFAC Class 1 ASTM E84 Class 1 or A (Adhered) ASTM E84 Class 2 or B (Un-adhered) <i>Notez: Les performances d'inflammabilité dépendent des composants utilisés; tous les détails sont énumérés dans nos certificats. Les clients doivent s'assurer que leur mobilier complet répond aux normes nécessaires.</i>

Solidité à la lumière 4-5 (ISO 105 - B02)

Solidez al Frottement Mouillé: 3, Sec: 4 (ISO 105 - X12)
--

Propriétés Acoustiques Acoustiquement transparent. Graphiques acoustiques disponibles sur demande

Nettoyage Passez l'aspirateur régulièrement. Essayez avec un chiffon humide en utilisant un shampooing/savon pour tissus d'ameublement exclusif. Pour un nettoyage en profondeur, utilisez la vapeur ou un nettoyage à sec professionnel. Vous trouverez tous les détails dans notre guide de nettoyage et de désinfection.

*Les résultats des tests d'abrasion sont très variables et ne sont donc pas un indicateur fiable des performances d'usure du tissu. Toute certification indépendante est soutenue par une garantie de durabilité de 10 ans. En interne, nous spécifions ce produit à >35.000 cycles qui, selon nous, est réaliste pour la répétabilité des tests. Les performances techniques et environnementales d'un tissu peuvent être affectées par le post-traitement appliqué. Les garanties de produit pour le post-traitement des tissus entrepris par Camira sont garanties pendant 5 ans. Veuillez noter que la performance des coutures dépend de la construction des coutures, du type d'aiguille et de fil. Nous recommandons que des conseils de couture appropriés soient pris. Des variations de teinte de lot à lot peuvent se produire dans les tolérances commerciales. Nous nous réservons le droit de modifier les spécifications techniques sans préavis. Les droits de conception non enregistrés et le droit d'auteur sur tous les dessins sont la propriété exclusive de Camira Fabrics Limited.

ES

Composición 75% Lana Virgen, 25% Lino
Ambiental Certificado con EU Ecolabel Certificado de Indoor Advantage™ Gold Rapidamente renovable y compostable Producido con lana y fibras naturales
Ancho 140cm mínimo
Peso 437 g/m² ±5% (612 g/lin.m ±5%)
Repetición en el diseño Sett #1: Ancho: 12 mm, Largo: 15 mm ±5% Sett #2: Ancho: 12 mm, Largo: 3.5 mm ±5% Sett #3: Ancho: 5 mm, Largo: 3 mm ±5% Sett #4: Ancho: 5 mm, Largo: 3 mm ±5% Sett #5: Ancho: 9 mm, Largo: 11 mm ±5% Sett #6: Ancho: 5 mm, Largo: 7 mm ±5% Sett #7: Ancho: 2 mm, Largo: 3.5 mm ±5%

Resistencia a la abrasión* Garantía de 10 años con uso intenso independientemente del certificado de ≥50,000 Ciclos Martindale
--

Inflamabilidad EN 1021 - 1 (cigarrillo) EN 1021 - 2 (cerilla) BS 7176 Low Hazard BS 5852 Ignition Source 5 BS 7176 Medium Hazard NF D 60-013 ÖNORM B 3825 & A 3800-1 (con CMHR 58 kg/m³ de espuma) UNI 9175 Classe 1 IM BS 476 Part 7 Class 1 (Adhered) EN 13501-1 Adhered Class B, s1 ,d0 BS 5867-2: Type B Curtains & Drapes IMO FTP Code (Part 8) The Furniture and Furnishing (Fire Safety) Regulations 1988 (UK doméstico cigarillo y cerilla) California Technical Bulletin 117 NFPA 260 + UFAC Class 1 ASTM E84 Class 1 or A (Adhered) ASTM E84 Class 2 or B (Un-adhered) <i>Nota: El rendimiento de la inflamabilidad depende de los componentes usados; todos los detalles se enumeran en nuestros certificados. Los clientes deben asegurarse de que todos sus muebles cumplan con los estándares necesarios.</i>

Solidez a la luz 4-5 (ISO 105 - B02)
--

Solidez al rozamiento Húmedo: 3, Seco: 4 (ISO 105 - X12)
--

Acústico Propiedades Acústicamente transparente. Gráficos disponibles bajo petición

Limpeza Uso aspirador regularmente. Limpiar con un trapo usando jabón y agua o producto limpieza para tapicerías. Para una limpieza más profunda usen vapor o limpieza en seco profesional. Los detalles completos se encuentran en nuestra guía de limpieza y desinfección.
--

*Los resultados de los tests de abrasion son altamente variables, por lo tanto no son un indicador fiable del rendimiento del desgaste del tejido. Todos los certificados externos dan 10 años de garantía. Internamente especificamos el producto a >35.000 ciclos que entendemos como es el método realista para la repetición de los tests. El rendimiento técnico y medio Ambiental declarado de un tejido puede verse afectado por el tratamiento que se aplique posteriormente. La garantía de producto que ofrecemos en Camira para los tratamientos de los tejidos es de 5 años. Tengan en cuenta que el rendimiento de las costuras depende de como se haya hecho la misma. Recomendamos que se sigan los consejos de costura o cosido apropiados. Entre tintadas existe la posibilidad de una variación de color siempre dentro de una tolerancia comercial. Nos reservamos el derecho de modificar las especificaciones técnicas sin previo aviso. Los derechos de diseño no registrados y los derechos de autor son propiedad exclusiva de Camira Fabrics Limited.



Renewable
Plant and Wool

